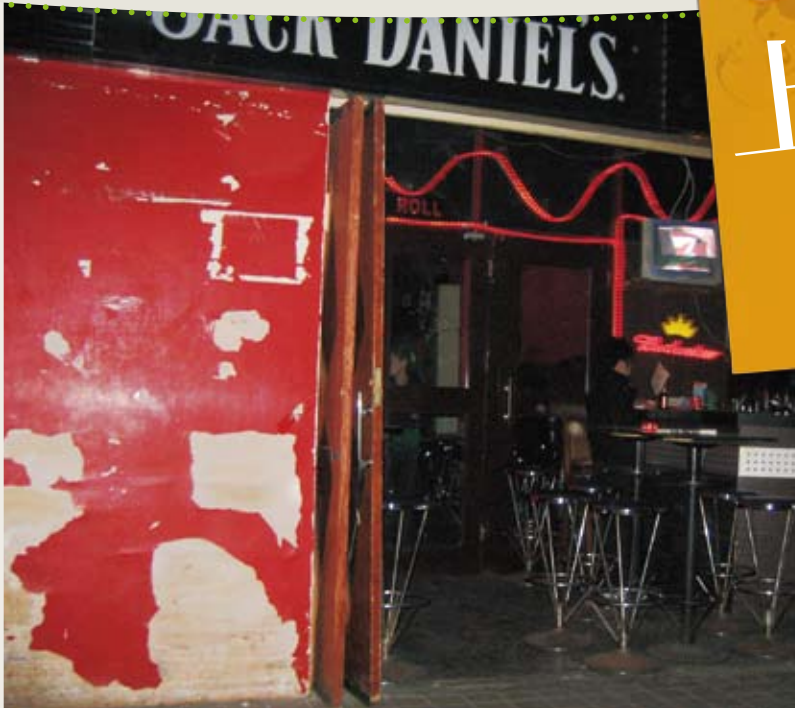


Metropolis
SHANGHAI
上海の
路地をゆく



路面のショットバー



茂名南路のBLUE&JAZZバーで行われるライブ



銅仁路にある美容院「露美」



茂名南路と淮海中路が交わる交差点



昼間のバー・ストリート



落ち着いたバー

Maomingnan Road & Tongren Road

茂名南路 & 銅仁路

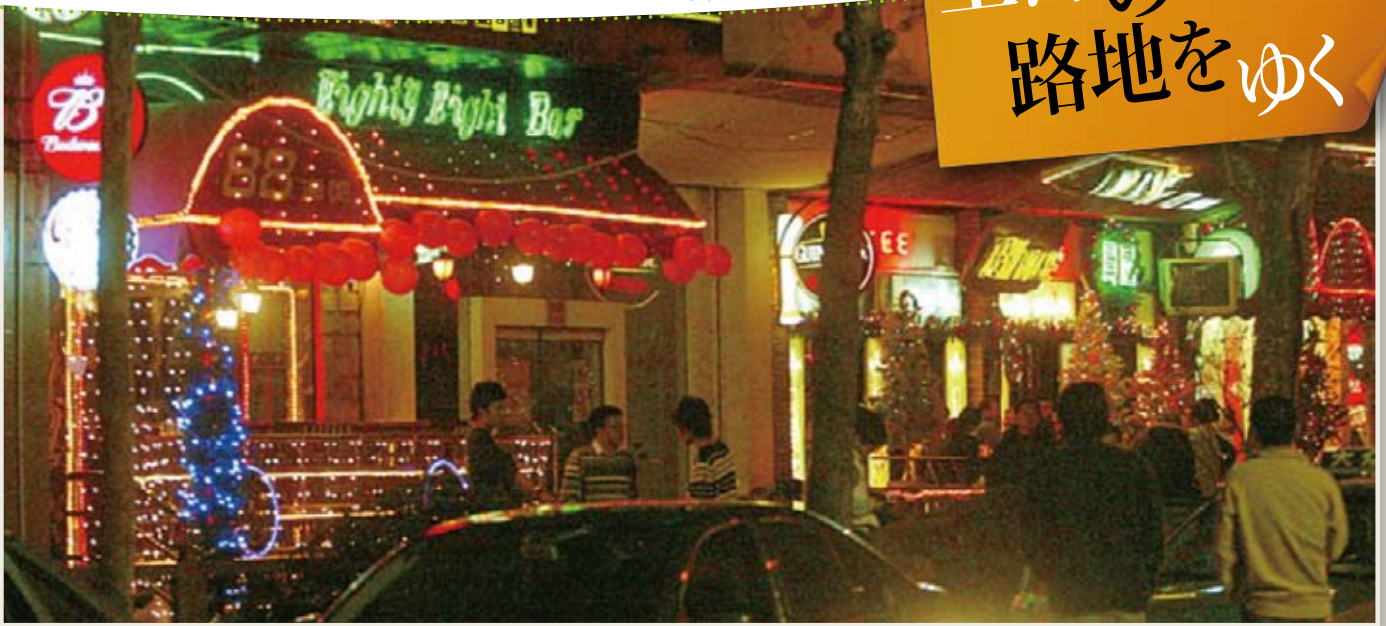
上海市は「国際都市」とか「不夜城」といった名称で、その異国情緒な繁栄ぶりを表現するケースが多い。そのことを象徴するような場所のひとつとして、夜の観光スポットである「バー・ストリート」があるのではあるまいか。

ショットバーが密集し、夜が深まりにつれ、賑わいをみせ、さながら眠らない街の様相を呈する。そこには主として、欧米人を中心とした外国人の観光客が好んで立ち寄る。

上海を代表するバー・ストリートとしては、かつて旧上海時代から「茂名南路」があった。英国人の競馬界の大物が住んでいた瑞金寶館の裏手に当たる。戦前は三井財閥のクラブがその一角にあり、戦後は欧米学生会館になっていた。外国人が往来するようになり、それを目当てにこうしたバー・ストリートが出来上がったのかもしれない。残念なことに、今は区画整理区域に指定され、一時は20軒以上も軒を連ねていたバーも、今では7店になっている。それでも昔の繁栄の跡をかい間見ることができる。

そこへ行くと静安寺の近くの「銅仁路」のバー・ストリートは、新興で、17店舗ほどあるが、ここは、3年のことだ。南京路に近く米國資本によるポートマン・ホテル・オフィスビルがあることや、茂名路から移転してきた店などによって自然発生的に誕生した街である。

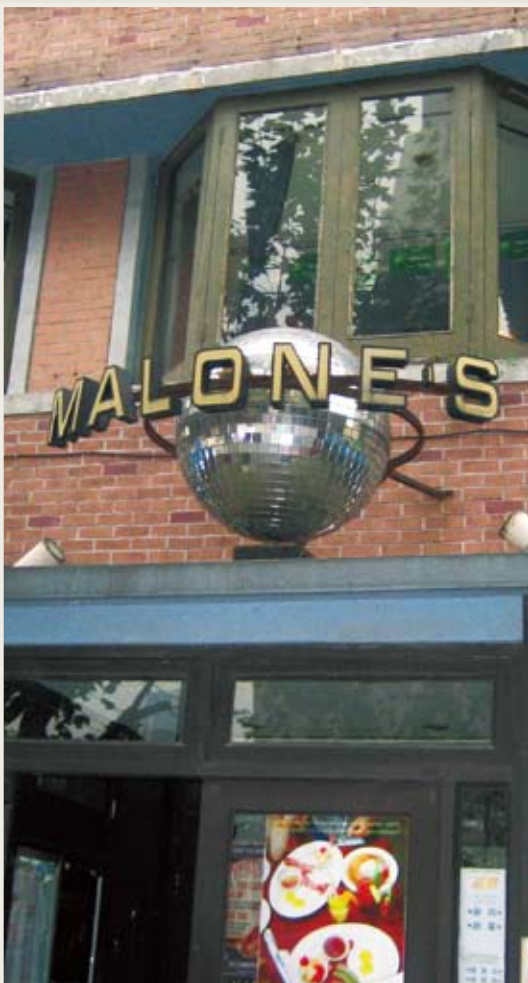
Metropolis
SHANGHAI
上海の
路地をゆく



茂名南路のバー・ストリート



銅仁路にあるバー「JUDY'S TOO」



銅仁路にあるMalone's アメリカン カフェ



南京路との交差点にある中華料理店



茂名南路のプラタナスの並木



劇場「蘭心大戲院」



バー・ストリーの角にある日本料理店



JUDY'Sの軽食カウンター

● ACCESS

茂名南路: 地下鉄1号線 陝西南路下車
路線バス17、24、41、96、128

銅仁路: 地下鉄2号線 静安寺駅下車
路線バス20、37、252